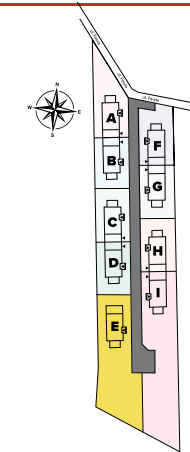
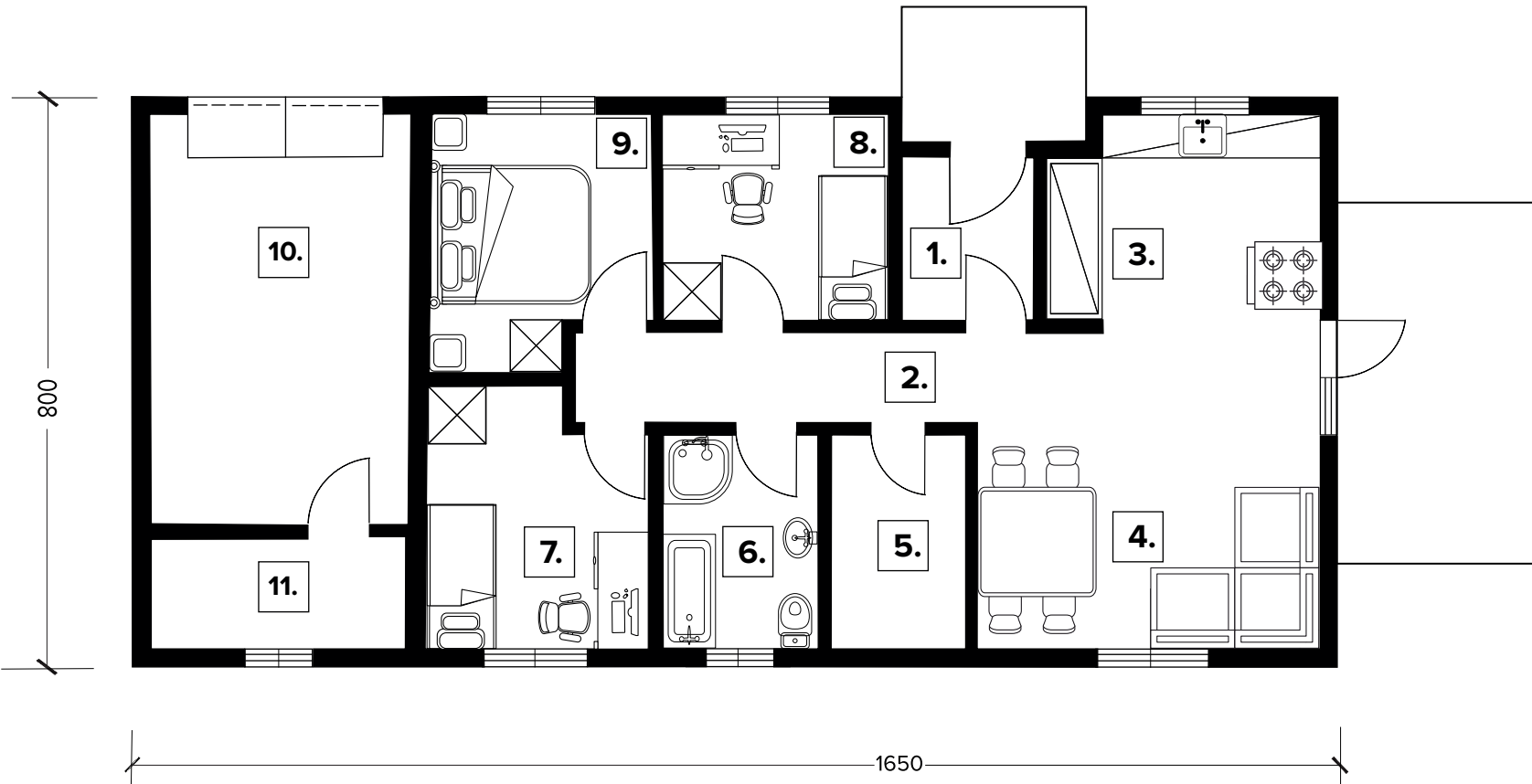


Osiedle na Łące II



DOM D

DZIAŁKA 1040 m²



PROPONOWANY ROZKŁAD POMIESZCZEŃ



1.	WIATROLAP	6.00 m ²
2.	KORYTARZ	6.45 m ²
3.	KUCHNIA	9.26 m ²
4.	SALON + JADALNIA	20.28 m ²
5.	KOTŁOWNIA	5.04 m ²
6.	ŁAZIENKA	5.75 m ²
7.	POKÓJ	9.34 m ²
8.	SYPIALNIA	9.67 m ²
9.	POKÓJ	8.20 m ²
POWIERZCHNIA UŻYTKOWA		80 m²
10.	GARAŻ	19.47 m ²
11.	POM. TECHN.	5.34 m ²
POWIERZCHNIA UŻYTKOWA NETTO		104,61 m²

Skala 0 100 200