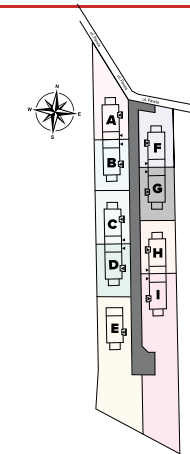


Osiedle na Łące II



DOM G

DZIAŁKA 410 m²



800

PROPONOWANY ROZKŁAD POMIESZCZEŃ



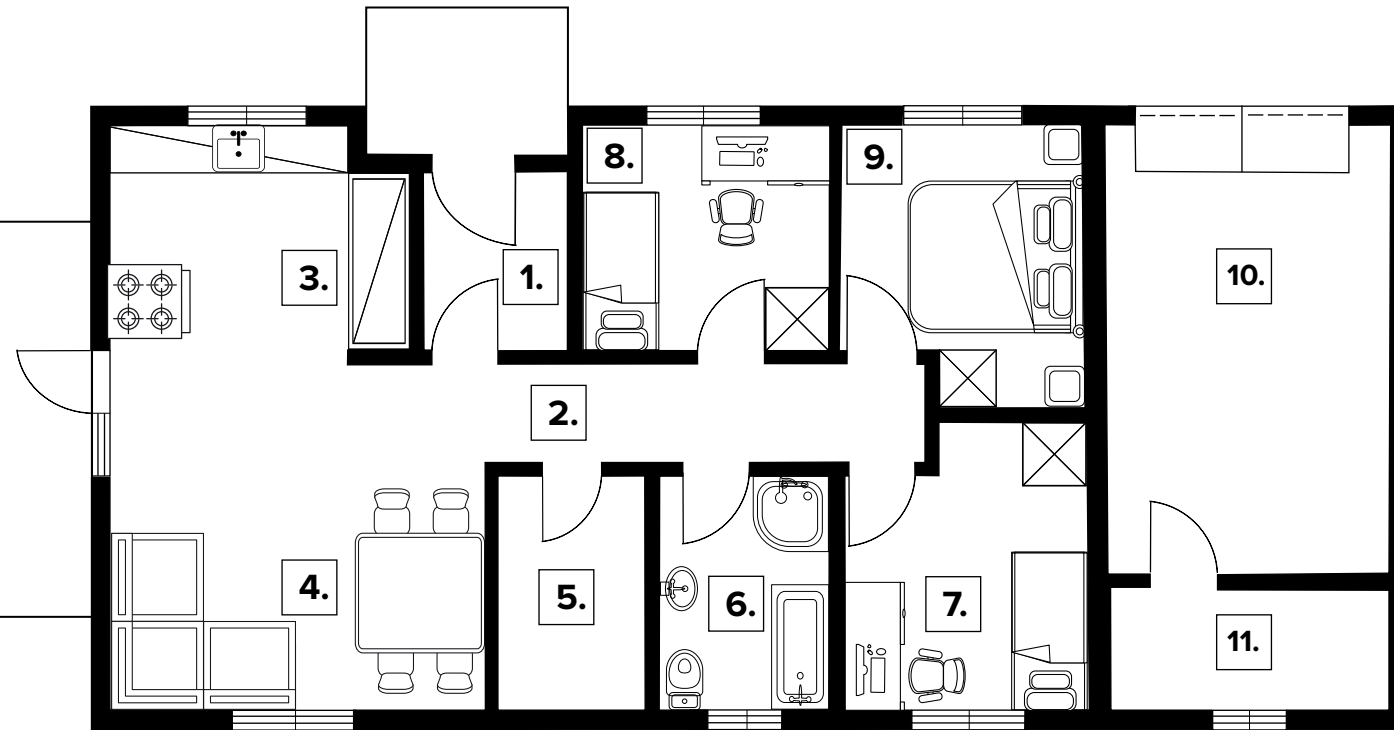
1.	WIATROLĄP	6.00 m ²
2.	KORYTARZ	6.45 m ²
3.	KUCHNIA	9.26 m ²
4.	SALON + JADALNIA	20.28 m ²
5.	KOTŁOWNIA	5.04 m ²
6.	ŁAZIENKA	5.75 m ²
7.	POKÓJ	9.34 m ²
8.	SYPIALNIA	9.67 m ²
9.	POKÓJ	8.20 m ²

POWIERZCHNIA UŻYTKOWA **80 m²**

10.	GARAŻ	19.47 m ²
11.	POM. TECHN.	5.34 m ²

POWIERZCHNIA UŻYTKOWA NETTO **104,61 m²**

Skala 0 100 200



1650